



# 12V 6 OGi 150

12V 173Ah (C10)



Bei den Akkumulatoren der Q-Batteries OGi-Serie (Ortsgebundene Gitterplatten Batterien) handelt es sich um geschlossene, stationäre Bleibatterien mit flüssigem Elektrolyt. Sie zeichnen sich durch ein breites Leistungsspektrum aus. Bei Hochstrom-Entladung von kurzer Dauer, aber auch über lange Entladungszeiten, zeigt der Batterietyp seine Qualitäten.

Die zu erwartende Lebensdauer liegt bei 15 Jahren bei einer Temperatur von 20°C.

Die Fertigung in Europa und automatisierten Produktionsanlagen führen zu einem qualitativ hochwertigen Produkt.



## Spezifikationen

Spannung	12 V
Kapazität	173 Ah (10h)
Gewicht	ca. 67,6 kg +/- 3%

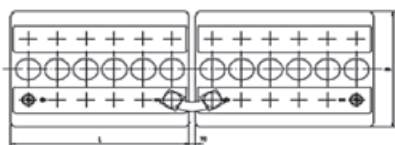
## Abmessungen

Länge	383 mm
Breite	208 mm
Höhe	385 mm

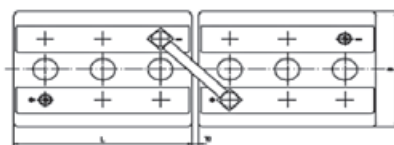
## Anwendungsgebiete

- Bahn / Signalanlagen
- Sicherheitsbeleuchtung / ELA Anlagen
- Anlassbatterien für Dieselgeneratoren
- DC-Stromversorgungssysteme
- USV-Systeme
- Industrieanlagen
- Notstromversorgung, u.v.m.

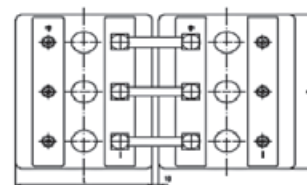
## Anschlussmöglichkeiten



12V 1 OGi 25  
bis 12V 6 OGi 150



6V 7 OGi 175  
bis 6V 12 OGi 300



2V 24 OGi 600  
bis 2V 36 OGi 900

## Projektierungsdaten/Konstantstromentladung: A

<b>V/Z / Zeit</b> V/Z-Entladung bei 20°C	<b>3</b> Min.	<b>5</b> Min.	<b>10</b> Min.	<b>15</b> Min.	<b>30</b> Min.	<b>45</b> Min.	<b>1</b> Std.	<b>2</b> Std.	<b>3</b> Std.	<b>4</b> Std.	<b>5</b> Std.	<b>8</b> Std.	<b>10</b> Std.
1.60V	584,9	498,4	359,2	284,6	174,5	131,0	105,6	64,8	47,4	38,3	32,3	21,7	17,9
1.65V	525,4	463,2	348,8	279,3	173,5	129,9	105,0	64,8	47,1	38,2	32,3	21,6	17,8
1.70V	477,1	419,7	330,1	269,9	172,4	128,9	104,3	64,5	46,9	38,1	32,2	21,6	17,8
1.75V	417,6	376,1	308,2	255,3	166,1	126,8	103,1	63,6	46,5	37,9	32,1	21,5	17,7
1.80V	358,1	332,6	271,8	231,2	154,5	120,4	99,4	62,3	45,7	37,2	31,3	21,1	17,3
1.83V	333,5	303,6	246,8	209,2	145,1	114,1	95,7	60,1	44,5	36,3	30,3	20,3	16,8
1.85V	298,6	274,6	228,0	196,7	138,8	108,8	92,7	58,5	43,6	35,5	29,8	19,8	16,3
1.87V	262,7	245,6	207,2	180,0	130,4	103,2	88,3	56,1	42,1	34,3	28,7	19,1	15,8
1.90V	250,4	223,8	181,2	152,8	114,6	93,4	80,9	51,7	39,0	31,6	26,4	17,7	14,8

## Projektierungsdaten/Konstantstromentladung: W

<b>V/Z / Zeit</b> V/Z-Entladung bei 20°C	<b>3</b> Min.	<b>5</b> Min.	<b>10</b> Min.	<b>15</b> Min.	<b>30</b> Min.	<b>45</b> Min.	<b>1</b> Std.	<b>2</b> Std.	<b>3</b> Std.	<b>4</b> Std.	<b>5</b> Std.	<b>8</b> Std.	<b>10</b> Std.
1.60V	5733	4921	3744	3069	1973	1477	1185	755	554	452	384	266	218
1.65V	5375	4703	3671	3019	1967	1474	1185	755	554	451	384	266	217
1.70V	4897	4414	3508	2922	1948	1470	1178	752	552	451	384	265	216
1.75V	4418	4052	3308	2788	1906	1449	1171	752	552	449	383	263	214
1.80V	3762	3546	2945	2557	1807	1396	1141	735	541	444	377	257	213
1.83V	3702	3401	2835	2460	1714	1338	1110	717	528	434	370	252	208
1.85V	3643	3328	2762	2337	1640	1288	1079	701	518	425	361	246	202
1.87V	3344	3112	2545	2192	1537	1227	1042	676	505	413	349	237	195
1.90V	2651	2532	2181	1875	1365	1111	967	571	472	382	322	219	178